

# 会社概要

2020年6月30日現在

## 事業所所在地

### 本社

〒541-0046  
大阪府中央区平野町4-1-2  
(06)6205-4715(企画部IRチーム)

### 東京支社

〒100-0004  
東京都千代田区大手町2-2-1  
新大手町ビル6F

### イギリス拠点

(Osaka Gas UK, Ltd.)  
1st Floor, Carrington House,  
126-130 Regent Street,  
London W1B 5SE, U.K.

### アメリカ拠点

(Osaka Gas USA Corporation(Houston))  
1330 Post Oak Blvd,  
Suite 1900 Houston, TX 77056, U.S.A.

(Osaka Gas USA Corporation(NewYork))  
1 North Lexington Avenue, Suite 1400,  
White Plains, NY 10601, U.S.A.

(Osaka Gas USA Corporation(Silicon Valley))  
440 North Wolfe Rd, Sunnyvale, CA 94085

### オーストラリア拠点

(Osaka Gas Australia Pty. Ltd.)  
Level 22, 108 St Georges Terrace, Perth,  
WA 6000, AUSTRALIA

### シンガポール拠点

(Osaka Gas Singapore Pte. Ltd.)  
(Osaka Gas Energy Supply and  
Trading PTE. LTD.)  
182 Cecil Street #31-02  
Fraser Tower Singapore  
069547

### タイ拠点

(Osaka Gas (Thailand) Co., Ltd.)  
55 Wave Place Building 10th  
Floor, Unit10.04,  
Wireless Road Lumpini  
Pathumwan, Bangkok  
10330,Thailand

### インドネシア拠点

(Osaka Gas Singapore Pte. Ltd.)  
(PT OSAKA GAS INDONESIA)  
Summitmas I, lantai 9 Jl. Jend.  
Sudirman Kav 61-62 Jakarta-12190,  
Indonesia

### フィリピン拠点

(Osaka Gas Singapore Pte. Ltd.)  
Manila Representative Office  
26th Floor, Twenty-Four Seven  
McKinley Building, 24th Street  
Corner 7th Avenue, Bonifacio  
Global City, Taguig, Metro Manila,  
Philippines

## 株式情報

### 設立年月日

1897年4月10日

### 定時株主総会

6月(2020年は6月26日に開催しました。)

### 株式の状況

発行可能株式総数: 700,000,000株

発行済株式総数: 416,680,000株

東京・名古屋の各証券取引所

### 上場証券取引所

### 2020年3月期末株主数

88,148名

### 1単元の株式数

100株

### 会計監査法人

有限責任 あずさ監査法人

### 株主名簿管理人

三井住友信託銀行株式会社

(郵便物送付先および照会先)

同社 証券代行部

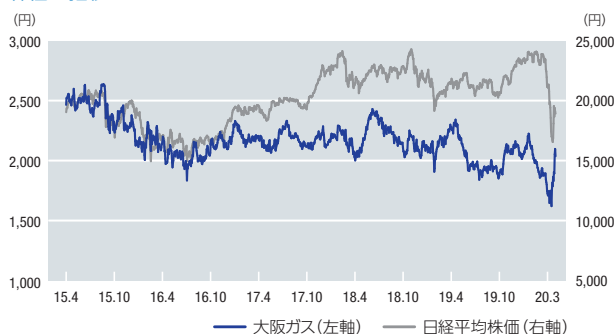
電話:0120-782-031(フリーダイヤル)

## 主要株主一覧(2020年3月31日現在)

株主名	株式数 (千株)	株式割合 (%)
日本マスタートラスト信託銀行株式会社(信託口)	31,935	7.68
日本トラスティ・サービス信託銀行株式会社(信託口)	22,655	5.45
日本生命保険相互会社	19,242	4.63
株式会社三菱UFJ銀行	13,985	3.36
日本トラスティ・サービス信託銀行株式会社(信託口7)	12,389	2.98
株式会社りそな銀行	10,555	2.54
日本トラスティ・サービス信託銀行株式会社(信託口5)	7,901	1.90
JP MORGAN CHASE BANK 385151	6,935	1.67
日本トラスティ・サービス信託銀行株式会社(信託口9)	6,806	1.64
STATE STREET BANK WEST CLIENT - TREATY 505234	6,188	1.49

\*株式割合は、発行済株式総数に対する割合。

## 株価の推移



当社インターネットホームページ内において、投資家の皆さまに  
関するページを設け、随時更新しています。

 大阪ガスホームページアドレス <https://www.osakagas.co.jp/company/ir/>

- この冊子に関するお問い合わせ、その他資料のご請求などは下記にて承ります。  
 E-mail:keiri@osakagas.co.jp
- メールでの添付ファイル(画像など)はお受けできなくなっています。  
あらかじめご了承ください。

## 単位換算表

### 重さ

kg	メトリック・トン	ショート・トン	米トン
1	$1 \times 10^{-3}$	$0.984 \times 10^{-3}$	$1.102 \times 10^{-3}$
1,000	1	0.9842	1.1023
1,016.0	1.0160	1	1.1200
907.19	0.9072	0.8927	1

### 長さ

m(メートル)	ft(フィート)	y(ヤード)	mile(マイル)
1	3.2808	1.0936	$0.622 \times 10^{-3}$
0.3048	1	0.333	$0.189 \times 10^{-3}$
0.9144	3	1	$0.568 \times 10^{-3}$
1,609	5,280	1,760	1

### 体積(液体)

m <sup>3</sup> (kl)	立方フィート	英ガロン	米ガロン
1	35.315	219.97	264.17
$28.32 \times 10^{-3}$	1	6.288	7.481
$4.55 \times 10^{-3}$	0.1606	1	1.2011
$3.78 \times 10^{-3}$	0.1337	0.8327	1

1kl=6.29バレル、1バレル(42米ガロン)=0.159kl

### 体積(気体)

m <sup>3</sup> (N)	m <sup>3</sup> (S)	標準立方フィート(SCF)
1	1.055	37.33
0.9476	1	35.37
0.0268	0.0283	1

N:0°C, S:15°C, SCF:101.33kPa, 15.5°C(60°F)

### 仕事および熱量

kcal	英国熱量単位 (Btu)	メガジュール (MJ)	kWh
1	3.969	$4.186 \times 10^{-3}$	$1.162 \times 10^{-3}$
0.2520	1	$1.055 \times 10^{-3}$	$0.2929 \times 10^{-3}$
238.9	948.2	1	0.2778
860.1	3,414	3.600	1

### 単位当たり熱量(ガス)

kcal/m <sup>3</sup> (N)	Btu/SCF	MJ/m <sup>3</sup> (S)
1	0.1063	$3.97 \times 10^{-3}$
9.406	1	$3.73 \times 10^{-2}$
252.1	26.81	1

LNG1トン= $13 \times 10^6$ kcal= $52 \times 10^6$ Btu